



## CONTROL T2

Pantalla táctil a color de 7", programable y de fácil uso

Conexión USB. Incluye plataforma online para programar, telemetría, análisis de datos...mediante la IoT

Videos en pantalla: anuncios, instrucciones (útil para autoservicio)

37 idiomas

8 señales de dosificación estándar



## VERSATILIDAD

OPL <> MONEDERO

El mismo modelo transformable fácilmente

UNIDAD <> APILADA

Los modelos pueden ser apilados encima de una lavadora o de otra secadora.

Panel de control reversible: los paneles de control pueden ser montados entre los dos tambores para una mejor ergonomía.

Ideal para muchos sectores: hoteles, campings, lavanderías autoservicio, gimnasios, etc...

Preparada para WET CLEANING



## ALTAS PRESTACIONES

Ciclos de secado reducidos (menos de 45 minutos). Calefacción de 6,75 kW, opción a 4,5 kW



## CONECTIVIDAD

IoT Primerlink estándar

Gestión de lavanderías: OPL y autoservicio

Pago remoto (autoservicio)



## EFICIENCIA

Sistema de flujo de aire mejorado

Flujo de aire axial

Gran filtro de borras como cajón

Diseño eficiente



## ROBUSTEZ

Mueble exterior en skinplate gris

Puerta robusta de aluminio

Ventilador industrial y potente flujo de aire

Construcción más robusta del marco



## OTROS

Tambor galvanizado

Modelos con calefacción eléctrica o gas

Paneles en skinplate gris

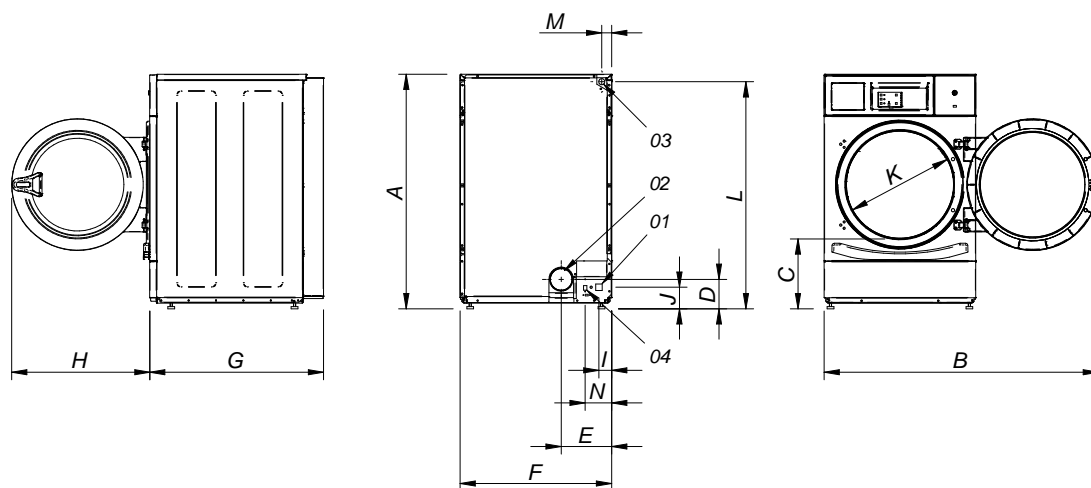
Certificación CE



## OPCIONES

- SMART DRY Control de humedad inteligente.
- Zócalo para mejor ergonomía skinplate
- Zócalo ergonomía en acero inox
- Tambor en acero inoxidable AISI 304
- Mueble exterior en acero inoxidable
- Apertura reversible de la puerta
- Panel de control en la parte inferior (secadora apilada)
- Modelo tropicalizado: placa protegida
- Pedido contenedor completo + embalaje compacto
- Voltaje marítimo 440V III 50/60 Hz Sin neutro
- Kit fichero/monedero

DATOS TÉCNICOS	UNID.	DP-8 T2		DP-10 T2	
CAPACIDAD Y TAMBOR					
Capacidad 1:20	Kg	8		10	
Volumen (litros)	l	160		200	
Diámetro tambor Ø	mm	590		590	
Profundidad tambor	mm	585		690	
PUERTA					
Altura centro boca carga	mm	554		554	
Altura base boca carga	mm	320		320	
Diámetro de la puerta Ø	mm	480		480	
DATOS GENERALES					
Microprocesador Pantalla táctil 4,3"	-	✓		✓	
Conexión USB	-	✓		✓	
Construcción Paneles	-	Skinplate		Skinplate	
Zócalo OPC	-	OPT		OPT	
Versión autoservicio	-	✓		✓	
Nivel sonoro	dB	62		62	
POTENCIA					
Motor / Ventilador	kW	0,37		0,37	
Calefacción eléctrica	kW	4,5 / 6,75		4,5 / 6,75	
Calefacción gas	kW	6,7		6,7	
CONEXIONES		ELÉCTRICA	GAS / VAPOR	ELÉCTRICA	GAS / VAPOR
Tensión 230V I+N+T 50Hz / 60Hz	Nº x mm2/A	3 x 10 / 40A	3 x 1,5 / 10A	3 x 10 / 40A	3 x 1,5 / 10A
Tensión 230V III+T 50Hz / 60Hz	Nº x mm2/A	4 x 4 / 25A	3 x 1,5 / 10A	4 x 4 / 25A	3 x 1,5 / 10A
Tensión 400V III+N+T 50Hz / 60Hz	Nº x mm2/A	5 x 2,5 / 16A	3 x 1,5 / 10A	5 x 2,5 / 16A	3 x 1,5 / 10A
Ø Evacuación humos	mm	100		100	
Caudal de aire	m³/hour	300		300	
CONSUMOS					
Consumo Calefacción eléctrica	kW	6,75 / 4,5		6,75 / 4,5	
Consumo instantáneo gas propano (G31)	kg/h	0,57		0,57	
Consumo instantáneo gas natural (G20)	m³/h	0,71		0,71	
DIMENSIONES NETAS/ CON EMBALAJE					
Ancho neto / ancho bruto	mm	680 / 710		680 / 710	
Profundidad neta / profundidad bruta	mm	722 / 832		775 / 832	
Altura neta / altura bruta	mm	1056 / 1141		1056 / 1141	
Peso neto/ peso bruto	kg	89 / 101		93 / 104	
Volumen	m³	0,67		0,67	



- 01 CONEXIÓN ELÉCTRICA
- 02 EVACUACIÓN HUMOS Ø 100
- 03 ENTRADA GAS 1/2"
- 04 CONEXIÓN ETHERNET

	A	B	C	D	E	F	G	H	I	J	K	L	M	N
DP-8 T2	1056	1227	320	140	226	680	722	615	57	91	480	1015	50	118
DP-10 T2	1056	1227	320	140	226	680	775	615	57	91	480	1015	50	118