

ENFRIADOR DE BOTELLAS

BRAZOS RECTOS EBEG / EBEG FRONT ANGLE

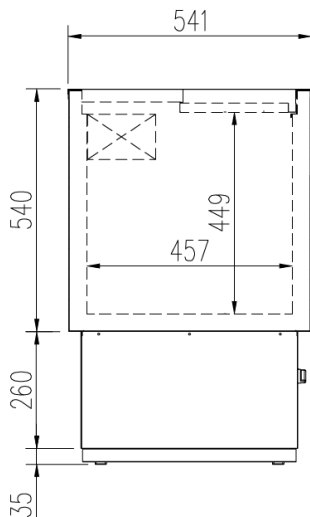


CARACTERÍSTICAS GENERALES

- Exterior e interior, según especificaciones.
- EA = Exterior en acero plastificado e interior en acero galvanizado.
- I = Exterior e interior acero inox AISI-304 18/10.
- Separadores interiores de alambre en acero plastificado.
- Unidad condensadora ventilada y extraíble.
- Aislamiento de poliuretano inyectado, densidad 40 Kg/m³, bajo GWP y cero efecto ODP
- Evaporador estático.
- Control de temperatura.
- Interruptor general ON OFF luminoso.
- Refrigerante R-600a (excepto modelo Subzero R-290)
- Tensión monofásica 230v 50Hz
- Temperatura de trabajo K1(0+7°C), clase climática CC2(32°C 65%H.R.), según EN16902

ENFRIADOR DE BOTELLAS

BRAZOS RECTOS EBEG / EBEG FRONT ANGLE



Modelo	Largo	Alto	Fondo	Potencia frigorífica	Volumen bruto	Consumo nominal	Peso Neto	Puertas	Separador Interior
Model	Length	Height	Depth	Cooling capacity	Gross volume	Nominal Power	Net Weight	Doors	Interior separator
Modèle	Longueur	Hauteur	Profondeur	Puissance frigorifique	Volume Brut	Consommation nominale	Poid Net	Portes	Séparateurs intérieurs
	mm.	mm.	mm.	(W)	(l)	(W)	(Kg)	(Uds)	(Uds)
EBEG-70	705	840	545	144	129	66	42	1	0
EBEG-100	1020	840	545	167	184	111	52	2	1
EBEG-150	1510	840	545	236	290	128	68	3	2
EBEG-200	2010	840	545	360	389	187	84	4	3
EBEG-100-SZ	1020	840	545	369	142	408	52	2	1

* La información relativa a la clase energética (según Reglamentos UE 2019/2018 y 2019/2024) se refiere a la mejor configuración disponible para estos modelos. Cualquier configuración diferente a la misma puede variar significativamente en la información relativa a la clase energética. Además, esta configuración se basa en la información disponible en el momento de la publicación de esta página.

Para más información, consulte la Base de Datos Europea de Productos de Etiquetado Energético EPREL o póngase en contacto con nuestro Departamento Comercial.