

GAMA MASTER

DMX 410 BLENDER

Ref : MX120



CARACTERÍSTICAS TÉCNICAS

POTENCIA	600 W
VELOCIDAD	3000 a 10500 rpm
VOLTAJE	110 - 120 V o 220 - 240 V
LARGO TOTAL	720 mm
LARGO TUBO	410 mm
DIÁMETRO	122 mm
PESO NETO	3,7 kg

DESCRIPCIÓN

- Micro interruptor de seguridad con protección de goma contra la humedad.
- Micro interruptor de funcionamiento continuo : permite el funcionamiento autónomo del aparato.
- Forma ergonómica: fácil de manejar y limpiar.
- Mayor ventilación para un mejor enfriamiento del motor.
- Velocidad variable.
- Indicador luminoso de conexión eléctrica para la seguridad del usuario.
- Tubo y campana en acero inoxidable alimentario: mejora el mantenimiento y la duración del aparato.
- Martillo triturador rectangular en acero inoxidable, con capa titanio.
- Sin hoja, manipulación sin riesgo de corte.
- Pie y campana enteramente desmontables : asegura una mayor seguridad y limpieza fácil, evita proyecciones de agua en las partes eléctricas.

UTILIZACIÓN

Permite triturar, pulverizar, batir y mezclar directamente en las ollas excelentes veloutés, sopas, salsas, cremas de frutas para obtener una textura cremosa, suave y perfecta.

No hace falta pasar las preparaciones por el tamiz.

Capacidad : 5 hasta 40 Litros

CONSEJOS DE MANTENIMIENTO

Limpiar el pie y la campana bajo agua, si es necesario, usar líquido lavavajillas.

Para expulsar los residuos en la campana, colocar el accesorio en el bloque motor y sumergir el pie de la batidora en un envase con agua. Encender el aparato durante unos segundos. La presión del agua deberá remover los residuos.

No limpiar con chorro de agua ni en el lavaplatos.

Limpiar el mango con una esponja o un paño ligeramente húmedo.



ACCESORIOS



CAPACIDAD	20 a 100 Litros
LARGO PIE AC002.H	410 mm
LARGO PIE AC002.HC	410 mm
LARGO PIE AC500	500 mm
LARGO PIE AC260.HC	300 mm
VELOCIDAD RPM	3 000 / 10 500

CAPACIDAD	5 a 40 Litros
LARGO PIED AC070	410 mm
LARGO PIE AC265	300 mm
VELOCIDAD RPM	3 000 / 10 500

CAPACIDAD	5 a 20 Litros
LARGO BATIDORES	245 mm
VELOCIDAD RPM	300 / 900

CAPACIDAD	10 a 30 kg
LARGO PIE	420 mm
VELOCIDAD RPM	100 / 600

CAPACIDAD	20 a 200 Litros
LARGO PIES	420 / 600 / 700 mm
VELOCIDAD RPM	100 / 600

CAPACIDAD	5 Litros
HAUTEUR TOTALE	600 mm
VELOCIDAD RPM	400 / 1 500

BLOQUE MOTOR ESTÁNDAR



Ref. : **AC001**

Pies trituradores



M 410.H
Ref. : **AC002.H**



M 410.HC
Ref. : **AC002.HC**



M 500
Ref. : **AC500**



M 300 CC MASTER
Ref. : **AC260.HC**

Pies blender



BLENDER MASTER
Ref. : **AC070**



BLENDER CC MASTER
Ref. : **AC265**

Batidores desmontables



Ref. : **AC003**

Pie pasapuré



Ref. : **AC004**

Varillas mezclador FM420 / FM600 / FM700

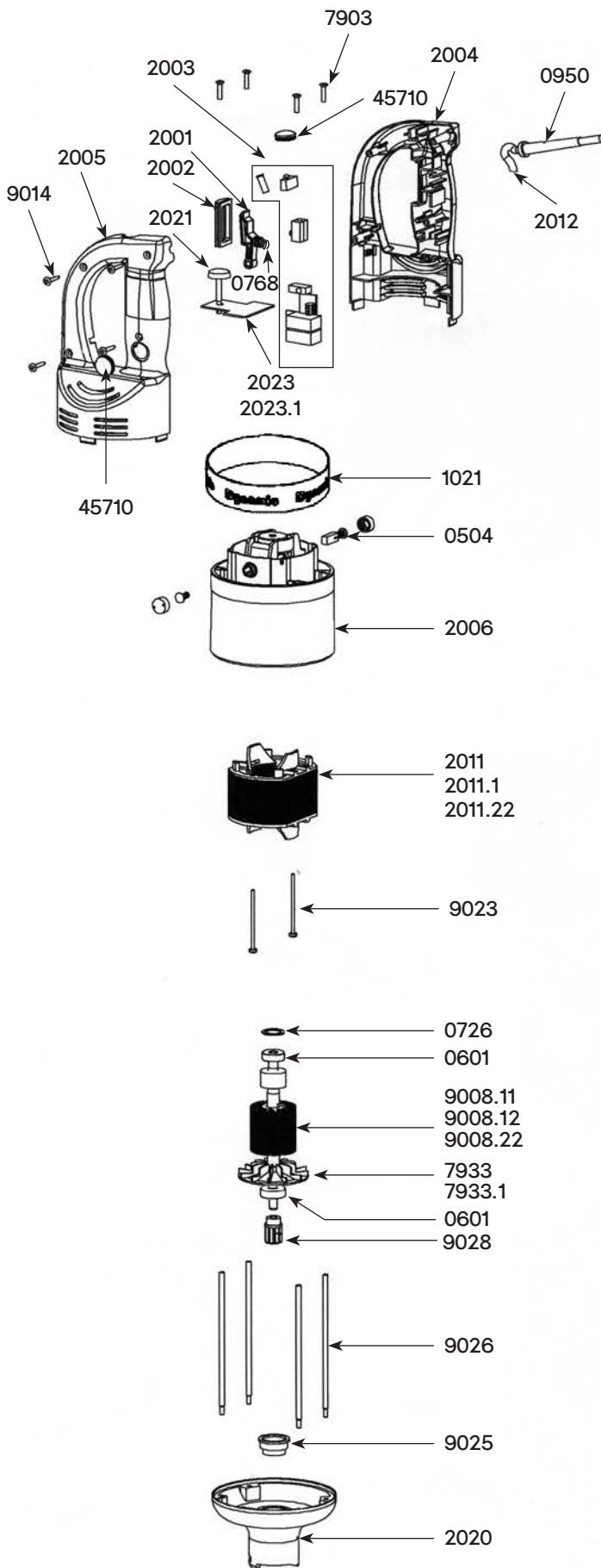


Ref. : **AC202 / AC200 / AC201**

Bol cutter avec un couteau (standard ou denté) au choix



Ref. : **AC055**



Nomenclatura	Ref.
Carbones con tapones (los 2)	0504
Rodamiento	0601
Arandela elástica	0726
Muelle seguridad	0768
Pasador cable (230 V)	0950
Pasador cable (115 V)	0950.1
Filtro C.E.M.	0999.20
Etiqueta de seguridad - Cuidado -	1017
Cinta adhesiva "Dynamic"	1021
Etiqueta de identificación (230 V)	1075
Etiqueta de identificación (115 V)	1076
Interruptor (minirruptor IW2)	1237
Piloto (230 V)	1241
Piloto (115 V)	1241.1
Tecla puesta en marcha	2001
Protección tecla puesta en marcha	2002
Circuito de mando 230 V (+ 4 interruptores + condensador)	2003
Circuito de mando 115 V (+ 4 interruptores + condensador)	2003.1
Media carcasa superior	2004
Media carcasa inferior (con etiqueta)	2005
Carter superior (equipado con portacarbonos)	2006
Tapón variador	2008
Empuñadura completa 230V (cable, tapones, circuito y tecla de puesta en marcha)	2010
Empuñadura completa 115V (cable, tapones, circuito y tecla de puesta en marcha)	2010.1
Masa 230 V (carter equipado con portacarbonos)	2011
Masa 115 V (carter equipado con portacarbonos)	2011.1
Masa a partir de nº 17/00001	2011.22
Cable de alimentación doble hilo 230 V desde 2002	2012
Cable de alimentación doble hilo 115 V desde 2002	2012.1
Cable de alimentación (UK) desde 2002	2012.2
Cable de alimentación (Australia) desde 2002	2012.3
Carter aluminio inferior (pasador + anillo de rodamiento)	2020
Moleta del variador	2021
Empuñadura completa con variador 230 V (desde Nº040132)	2022
Empuñadura completa con variador 115 V (desde Nº040132)	2022.1
Variador 230 V (interno, sin la maneta)	2023
Variador 115 V	2023.1
Tornillos de los tirantes (los 4)	7903
Turbina	7933
Turbina a partir de nº 17/00001	7933.1
Inducido 115 V	9008.11
Inducido 230 V	9008.12
Inducido a partir de nº 17/00001	9008.22
Cable de alimentación doble hilo 230 V <2002	9011
Tornillos de empuñadura (los 4)	9014
Tornillos masa (los 2)	9023
Arandela de rodamiento	9025
Tirantes (los 4)	9026
Piñon de acoplamiento	9028
Cable de alimentación doble hilo 115 V antes 2002	9040
Cable para portacarbonos 230 V (los 2)	9043
Cable de alimentación (Australia) antes 2002	9066
Cable para portacarbonos 115 V (los 2)	9143
Tapón de protección (la unitario)	45710

PIE BLENDER MASTER - Ref AC070
(Pie completo)

Nomenclatura Ref.

Rodamiento	0601
Junta torica 30 x 3	0618
Anillo autolubrificante	0666
Retén de grasa	0667
Tubo con punta y anillos	1401
Campana BLENDER	1402
Martillo BLENDER	1403
Árbol de transmisión (rodamiento, caja de acoplamiento)	1404
llave para desmontar	1405
Piñon de acoplamiento	9028
Caja de acoplamiento + pasador	9051
Contera negra	9847M90

